

# Model M600V

## Isıtma Sistemi

M600V  
ISITMA SİSTEMİ



Perioperatif  
Sıcaklık Yönetimi

M600V, ısıtma sistemi ve sıcak hava örtüsünden oluşur. Bu ünite, kauçuk bir hortum aracılığıyla örtüye bağlanır ve örtü içinde dolaşan sıcak hava ile ısıtılarak hastanın merkezi vücut ısısını korur.



## Özellikler

### Güvenli

- Gelişmiş çift sıcaklık sensörü tasarımı
- Arıza alarmları: aşırı ısınma, düşük ısı, filtre bakımı
- Etkin filtrasyonu sağlamak için hava filtresi
- $\pm 1,5^{\circ}\text{C}$  hassasiyetle kontrol edilen kesin sıcaklık ayarları

### Güçlü

- Ayarlanan sıcaklığa 5 dakika içinde ulaşma
- Daha hızlı ısı transferi için özel ısı çıkışı tasarımı
- Isının eşit şekilde dağılmasını sağlamak için örtü yüzeyinde özel mikro delikler
- Geniş örtü şekili ve boyut yelpazesi

### Kolay

- Kolay kullanım, neredeyse hiç eğitim gerektirmez.
- Bir serum askısına kenetlenebilir veya sert bir yüzeye yerleştirilebilir.

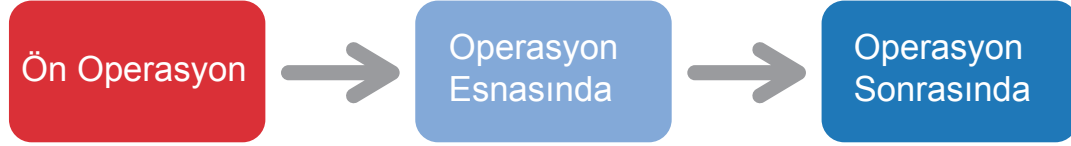
Güvenli



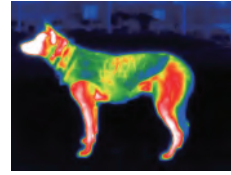
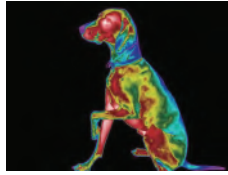
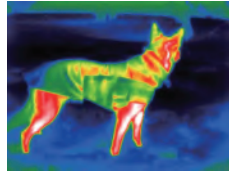
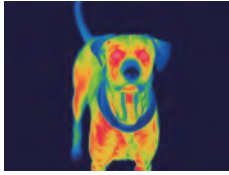
Güçlü

Kolay

## Uygulama



Sıcak hava örtüsünün dengeli ısı dağılımını işaret eden kızılötesi görüntüler



Perioperatif  
Sıcaklık Kontrolü

## Teknik Özellikler

Model Numarası	M600V
Sıcaklık Modları	5 adet: 32°, 35°, 38°, 43°, Oda Sıcaklığı
Hava Akışı Modları	Yüksek: ≥30 CFM
	Orta: ≥28 CFM
	Düşük: ≥26 CFM
Arayüz	OLED Ekran
Ses	≤52 dB (Yüksek fan hızı)
Hortum Uzunluğu	2 m
Güç Kaynağı	220V, 50Hz
Ağırlık	7,7 kg
Kontrol Ünitesi Boyutları	Yükseklik: 33,0 cm
	Genişlik: 37,0 cm
	Derinlik: 29,0 cm

